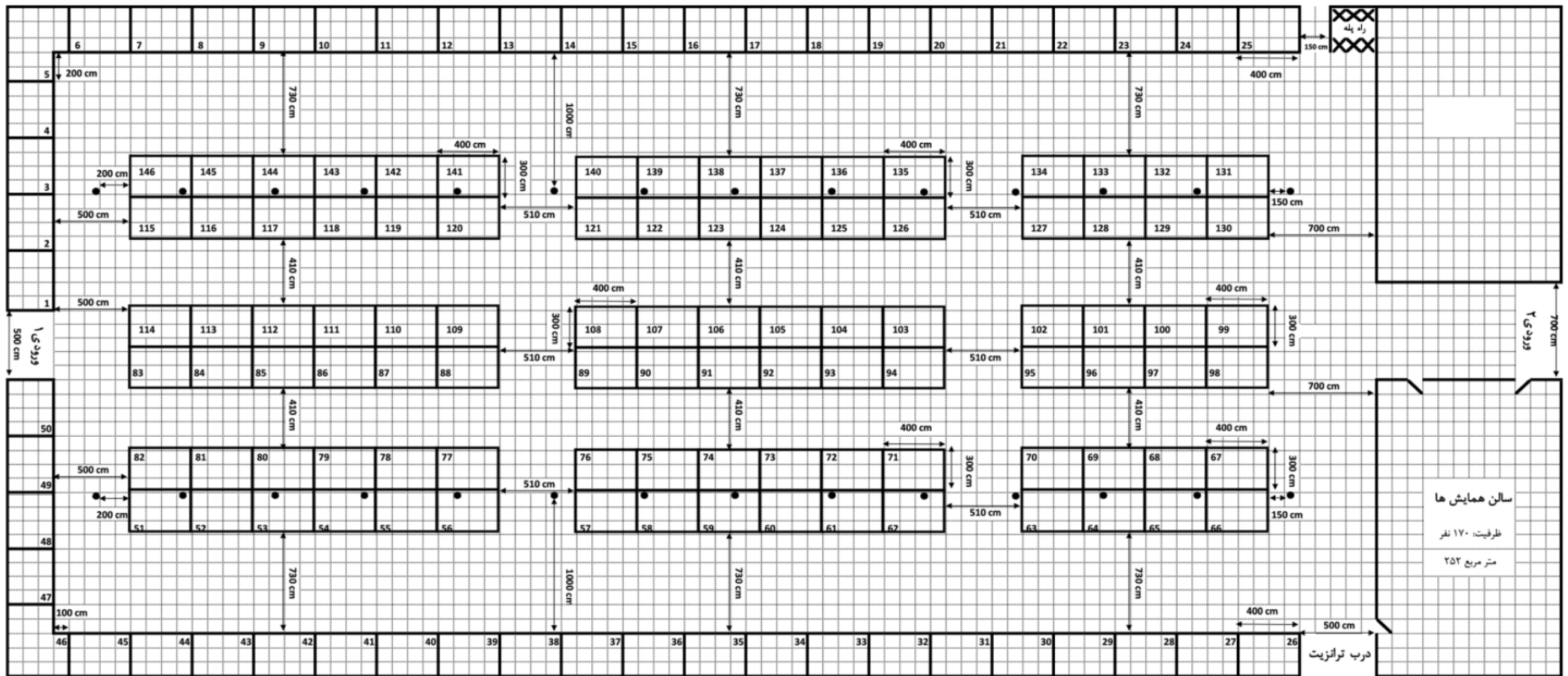


# شرکت نمایشگاه‌های بین المللی استان مرکزی

## پلان سالن پارس



□ هر بلوک نشانگر یک متر مربع می باشد. (۱\*۱ متر)

● نشانگر ستون است ، فاصله میان ستون ها ۵۶۰ سانتیمتر و ضخامت ستونها ۴۸x۴۸ سانتیمتر می باشد.

نوع سیستم غرفه بندی فیبر و ستون ، کف سالن سنگفرش گرانیت، نورپردازی از سقف با پرژکتورهای ۴۰۰ وات و پریز برق از کف برای هر غرفه در حالت استاندارد پلان می باشد.  
ارتفاع سالن از کنار دیوار تا وسط از ۴ تا ۹ متر است ، ارتفاع پانل های غرفه ۲۳۵ سانتیمتر و همچنین ارتفاع درب ترانزیت ۴۰۰ سانتیمتر می باشد.  
مساحت کلی سالن ۵۰۰۰ مترمربع می باشد.